



平成 20 年 11 月 25 日

各 位

会 社 名 株式会社アーネストワン
代表者名 代表取締役社長 西河洋一
(コード番号 8895 東証第一部)
問合せ先 社長室長 岡田慶太
電話番号 042-461-6377

低価格企画住宅『クレイドルパレット 580』・『クレイドルパレット 780』 販売開始に関するお知らせ

当社はプラン限定の低価格企画住宅『クレイドルパレット 580』及び『クレイドルパレット 780』を下記のとおり販売開始いたしますので、お知らせいたします。
また、当該商品の展示場も同時に開設いたします。

記

1. 新商品の概要

商品名	クレイドルパレット 580	クレイドルパレット 780
構 造	木造軸組工法 2 階建て	同左
間取り	1LDK (※1)	同左
延床面積	57.30 m ² (17.33 坪)	85.05 m ² (25.72 坪)
特 長	少人数家族へのコストパフォーマンスの優れた住宅の提案。 賃貸住宅 (テラスハウス)、別荘などの多様な目的に応えるロープライス住宅。	将来の暮らし方に合わせて間取りが変更できる、自由空間住宅の提案。
販売価格 (※2)	580 万円	780 万円

※1 1プランのみ (随時、プランは増やす予定です。)

※2 建築価格 (本体工事費、消費税込)

2. 販売方法及び発売日

分譲住宅または請負住宅にて、平成 20 年 11 月 25 日から販売を開始いたします。

3. 展示場所在地

東京都西東京市田無町 3 丁目 4 番 15 号

4. 業績に与える影響について

新商品の売上を見込んでおりますが、平成 21 年 3 月期の業績に与える影響は軽微であります。

【本件に関する問い合わせ先】 戸建事業部 住宅企画課 電話番号 042-461-6229

新商品の詳細及び展示場の案内図は、当社ホームページ上に掲載しております。

URL <http://www.arnest1.co.jp>

添付 参考資料 2 枚

以 上

都市部の狭小地での建築や、 1人~2人でのゆったりとした毎日に。

Cradle Palette **580**
クレイドル・パレット

圧倒的なコストパフォーマンス



Kitchen

対面式キッチンを採用。サニタリーとの距離も近く、家事動線をスムーズにする空間配置となっております。

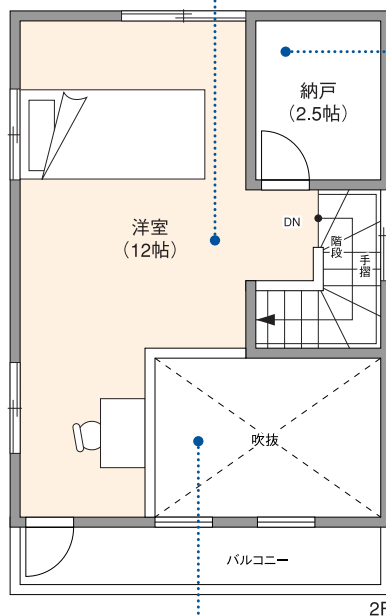
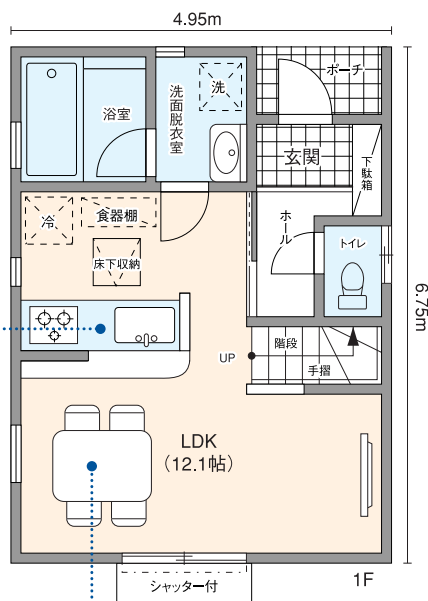


Private room

ゆとりのベッドルームを確保。間仕切りのない空間内には、パソコンなども設置できるスタディコーナーを設けております。

Den

季節のあらゆるアイテムを「収納しやすく出しやすい」納戸2.5帖をご用意いたしました。



延床面積／
57.30㎡ (17.33坪)
1F床面積／
30.98㎡ (9.37坪)
2F床面積／
26.32㎡ (7.96坪)



Living

12.1帖という広さの中に、LDKとしての機能を十分に保持。リビング階段によって、1F~2Fにかけての空間のつながりを、一層スムーズに、ナチュラルなものにしています。



吹抜

コンパクトな住戸ながら、ダイナミックな開放感を感じるのには、この吹抜けがあるからです。

アーネストワン展示場 クレイドルパレット580 仕様紹介

- 木造在来工法2階建て●外壁サイディング●ダイライト構法●一部ペアガラス●アルミ玄関ドア●キッチンL=2100タイプ●ユニットバス1616タイプ(※ガス式換気乾燥機、※ミスト機能)●1Fトイレ(洗浄暖房脱臭便座付)●※エコジョーズ●※ガス温水式床暖房 ※は、オプション品となります。



ご家族のライフステージごとに 住まいを進化させる“可変型間取り設計”。

Cradle Palette 780
クレイドル・パレット

自由自在の住まい

例えば、お子様が小さいときと成人したときとは、住まいのご利用方法は全く異なってくるはずですが、だとして、住まいもそれに応じて変化すべき、というのが、クレイドルパレット780のコンセプトです。基本プランの2階を、間仕切りなしの大空間にすることで、あらゆる状況に応じ住空間をアレンジすることが可能となります。

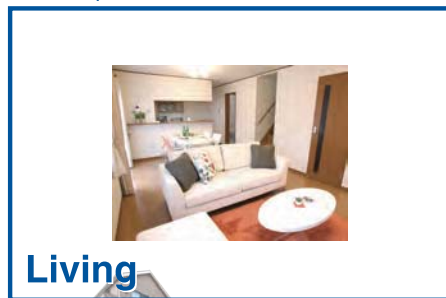
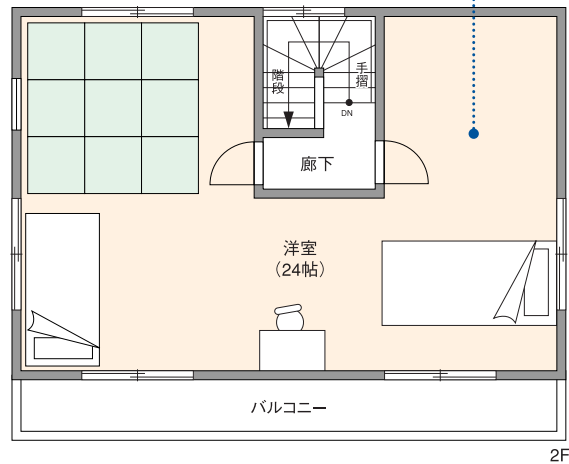
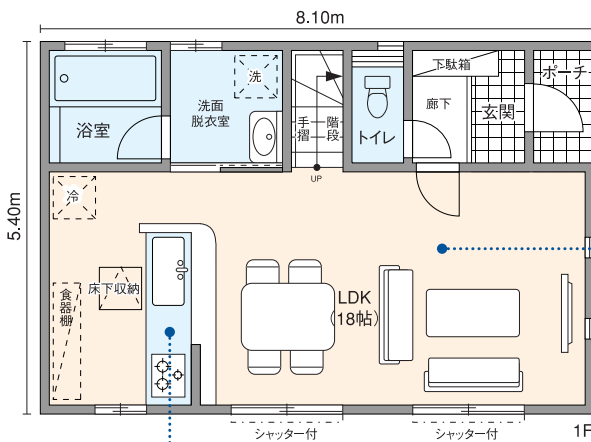


Private room

あらゆるご利用方法が考えられる2F。
あなたのお好みのままに、空間変更をすることができます。



延床面積／85.05㎡ (25.72坪)
1F床面積／41.31㎡ (12.49坪)
2F床面積／43.74㎡ (13.23坪)



Living



LDKはゆとりの18帖確保。キッチンには食器棚スペースもあり、収納力は充分。

アーネストワン展示場 クレイドルパレット780 仕様紹介

●木造在来工法2階建て ●外壁サイディング ●ダイライト構法 ●一部ペアガラス ●アルミ玄関ドア ●キッチンL=2550タイプ (※IHクッキングヒーター、※食洗器) ●ユニットバス1616タイプ (換気乾燥機付き) ●1Fトイレ (洗浄暖房脱臭便座付) ●※オール電化 ●※電気フィルム式床暖房 ※は、オプション品となります。家電、家具については、販売価格に含まれません。